

**gebbo**<sup>®</sup>  
PLAST



## Gama de productos:

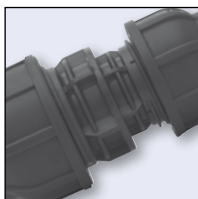
### Accesorios a compresión y collarines con toma:

Nuestros accesorios a compresión y collarines con toma Gebo Plast están disponibles de 16mm hasta 110mm en los siguientes modelos:



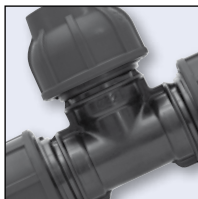
Racores a compresión con rosca macho y hembra.

**Página 4**



Manguitos y manguitos reducidos.

**Página 5**



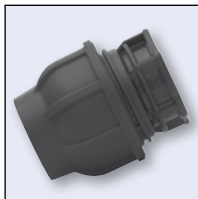
Racores T, con las tres salidas iguales o la salida central reducida; además racores T con salida rosca macho o hembra en el centro.

**Páginas 6–7**



Codos 90° para unir tubo-tubo y con salida rosca macho o hembra.

**Páginas 7–8**



Y diferentes soluciones especiales:

Tapones, racores con brida y apliques murales con salida rosca hembra.

**Página 9**



Piezas de recambio para nuestros accesorios se encuentran en la

**Página 10**



Los collarines con toma son para hacer derivaciones en tubos de PE de agua.

**Página 13**

# Racores de compresión para tubos de PE

Características



## Certificaciones:

- Nuestros racores de compresión están examinados según DIN 8076 T3 para tubos de PE según DIN 8074 y EN 12201.
- Todas las piezas que están en contacto con agua potable son conformes con la normativa vigente.

## Otras certificaciones:

- DVGW VP 609
- DVGW W 270

## Conexiones en rosca y brida:

- Brida suelta según DIN 2501-1, EN 1452-3
- Rosca de conexión según ISO 7/1 y EN 10226-1 (antes DIN 2999)

## Materiales:

- **Cuerpo:**  
Copolimero (PP-B), resistente a la radiación ultravioleta
- **Anillo de apriete:**  
Polipropileno
- **Tuerca:**  
Polipropileno, resistente a la radiación ultravioleta
- **Anillo de retención:**  
Poliacetal Resin (POM)
- **Junta de goma:**  
NBR para diferentes aplicaciones
- **Anillo de refuerzo:**  
Acero inoxidable, AISI 430, para rosca interior de 1 1/4"-4"

## Medio:

- Agua potable

## Presión:

En temperaturas de hasta 25 °C nuestros racores de compresión de 16–63 mm aguantan PN 16 y de 75–110 mm aguantan PN 10.

Los cambios en la presión permitida dependiendo de la temperatura le muestra la siguiente tabla.

## Presiones en función de la temperatura:

Temperatura en °C	0 hasta 25	26 hasta 35	36 hasta 45
16– 63	16	12,5	10
75–110	10	8	6

## Racores de compresión para tubos de PE

### Racor hembra Tipo PI



Ø exterior [mm] x rosca	Nº artículo	Box
16 x 1/2"	13011601	10
16 x 3/4"	13011602	10
20 x 1/2"	13012001	10
20 x 3/4"	13012002	10
25 x 1/2"	13012501	10
25 x 3/4"	13012502	10
25 x 1"	13012503	10
32 x 3/4"	13013202	10
32 x 1"	13013203	10
32 x 1 1/4"	13013204	10
40 x 1"	13014003	5
40 x 1 1/4"	13014004	5
40 x 1 1/2"	13014005	5

Ø exterior [mm] x rosca	Nº artículo	Box
50 x 1 1/4"	13015004	5
50 x 1 1/2"	13015005	5
50 x 2"	13015006	5
63 x 1 1/4"	13016304	5
63 x 1 1/2"	13016305	5
63 x 2"	13016306	5
75 x 2"	13017506	1
75 x 2 1/2"	13017507	1
90 x 2 1/2"	13019007	1
90 x 3"	13019008	1
110 x 3"	130111008	1
110 x 4"	130111009	1

### Racor macho Tipo PA



Ø exterior [mm] x rosca	Nº artículo	Box
16 x 1/2"	13001601	10
16 x 3/4"	13001602	10
20 x 1/2"	13002001	10
20 x 3/4"	13002002	10
25 x 1/2"	13002501	10
25 x 3/4"	13002502	10°
25 x 1"	13002503	10
32 x 3/4"	13003202	10
32 x 1"	13003203	10
32 x 1 1/4"	13003204	10
40 x 1"	13004003	5
40 x 1 1/4"	13004004	5
40 x 1 1/2"	13004005	5
50 x 1 1/4"	13005004	5

Ø exterior [mm] x rosca	Nº artículo	Box
50 x 1 1/2"	13005005	5
50 x 2"	13005006	5
63 x 1 1/2"	13006305	5
63 x 2"	13006306	5
75 x 2"	13007506	1
75 x 2 1/2"	13007507	1
75 x 3"	13007508	1
90 x 2"	13009006	1
90 x 2 1/2"	13009007	1
90 x 3"	13009008	1
90 x 4"	13009009	1
110 x 3"	130011008	1
110 x 4"	130011009	1

# Racores de compresión para tubos de PE

## Manguito Tipo P0



Ø exterior [mm]	Nº artículo	Box
16 x 16	130216	10
20 x 20	130220	10
25 x 25	130225	10
32 x 32	130232	10
40 x 40	130240	5

Ø exterior [mm]	Nº artículo	Box
50 x 50	130250	5
63 x 63	130263	5
75 x 75	130275	1
90 x 90	130290	1
110 x 110	1302110	1

## Manguito, reducido Tipo POR



Ø exterior [mm]	Nº artículo	Box
20 x 16	13062016	10
25 x 20	13062520	10
32 x 25	13063225	10
40 x 25	13064025	5
40 x 32	13064032	5
50 x 25	13065025	5
50 x 32	13065032	5
50 x 40	13065040	5

Ø exterior [mm]	Nº artículo	Box
63 x 40	13066340	5
63 x 50	13066350	5
75 x 50	13067550	1
75 x 63	13067563	1
90 x 63	13069063	1
90 x 75	13069075	1
110 x 90	130611090	1

## Manguito, universal Tipo Unifit



Ø exterior [mm]	Nº artículo	Box
15-21 x 25	12.001.02.1525	1
21-27 x 32	12.001.02.2132	1
27-35 x 40	12.001.02.2740	1

## Kit Montaje para Unifit



Ø exterior [mm]	Nº artículo	Box
15-21	12.011.48.15	1
21-27	12.011.48.21	1
27-35	12.011.48.27	1

La parte universal permite acoplar tubo de plomo, acero, cobre o PE

Compatibles con racores hembra o macho (sobre consulta)

## Racores de compresión para tubos de PE

### Manguito T, bocas iguales Tipo PTO



Ø exterior [mm]	Nº artículo	Box
16 x 16 x 16	131016	10
20 x 20 x 20	131020	10
25 x 25 x 25	131025	10
32 x 32 x 32	131032	10
40 x 40 x 40	131040	5

Ø exterior [mm]	Nº artículo	Box
50 x 50 x 50	131050	5
63 x 63 x 63	131063	5
75 x 75 x 75	131075	1
90 x 90 x 90	131090	1
110 x 110 x 110	1310110	1

### Manguito T, bocas iguales, reducida Tipo PTR (sin imagen)

Ø exterior [mm]	Nº artículo	Box
25 x 20 x 25	13122520	10
32 x 25 x 32	13123225	10
40 x 32 x 40	13124032	5

Ø exterior [mm]	Nº artículo	Box
50 x 40 x 50	13125040	5
63 x 50 x 63	13126350	5

### Manguito T, salida rosca macho Tipo PTA



Ø exterior [mm] x rosca	Nº artículo	Box
16 x 1/2" x 16	13111601	10
16 x 3/4" x 16	13111602	10
20 x 1/2" x 20	13112001	10
20 x 3/4" x 20	13112002	10
25 x 1/2" x 25	13112501	10
25 x 3/4" x 25	13112502	10
25 x 1" x 25	13112503	10
32 x 3/4" x 32	13113202	10
32 x 1" x 32	13113203	10
40 x 1 1/4" x 40	13114004	5

Ø exterior [mm] x rosca	Nº artículo	Box
40 x 1 1/2" x 40	13114005	5
50 x 1 1/2" x 50	13115005	5
50 x 2" x 50	13115006	5
63 x 2" x 63	13116306	5
75 x 2 1/2" x 75	13117507	1
75 x 3" x 75	13117508	1
90 x 3" x 90	13119008	1
90 x 4" x 90	13119009	1
110 x 4" x 110	13111009	1

# Racores de compresión para tubos de PE

## Manguito T, salida rosca hembra Tipo PTI



Ø exterior [mm] x rosca	Nº artículo	Box
16 x 1/2" x 16	13041601	10
16 x 3/4" x 16	13041602	10
20 x 1/2" x 20	13042001	10
20 x 3/4" x 20	13042002	10
25 x 1/2" x 25	13042501	10
25 x 3/4" x 25	13042502	10
25 x 1" x 25	13042503	10
32 x 3/4" x 32	13043202	10
32 x 1" x 32	13043203	10
40 x 1" x 40	13044003	5
40 x 1 1/4" x 40	13044004	5
40 x 1 1/2" x 40	13044005	5

Ø exterior [mm] x rosca	Nº artículo	Box
50 x 1 1/4" x 50	13045004	5
50 x 1 1/2" x 50	13045005	5
50 x 2" x 50	13045006	5
63 x 1 1/2" x 63	13046305	5
63 x 2" x 63	13046306	5
75 x 2" x 75	13047506	1
75 x 2 1/2" x 75	13047507	1
75 x 3" x 75	13047508	1
90 x 2 1/2" x 90	13049007	1
90 x 3" x 90	13049008	1
90 x 4" x 90	13049009	1
110 x 4" x 110	130411009	1

## Codo 90° Tipo PWO



Ø exterior [mm]	Nº artículo	Box
16 x 16	130816	10
20 x 20	130820	10
25 x 25	130825	10
32 x 32	130832	10
40 x 40	130840	5

Ø exterior [mm]	Nº artículo	Box
50 x 50	130850	5
63 x 63	130863	5
75 x 75	130875	1
90 x 90	130890	1
110 x 110	1308110	1

## Racores de compresión para tubos de PE

### Codo 90°, salida rosca macho Tipo PWA



Ø exterior [mm] x rosca	Nº artículo	Box
16 x 1/2"	13091601	10
16 x 3/4"	13091602	10
20 x 1/2"	13092001	10
20 x 3/4"	13092002	10
25 x 1/2"	13092501	10
25 x 3/4"	13092502	10
25 x 1"	13092503	10
32 x 3/4"	13093202	10
32 x 1"	13093203	10

Ø exterior [mm] x rosca	Nº artículo	Box
40 x 1 1/4"	13094004	5
50 x 1 1/2"	13095005	5
63 x 2"	13096306	5
75 x 2 1/2"	13097507	1
75 x 3"	13097508	1
90 x 3"	13099008	1
90 x 4"	13099009	1
110 x 4"	130911009	1

### Codo 90°, salida rosca hembra Tipo PWI



Ø exterior [mm] x rosca	Nº artículo	Box
16 x 1/2"	13131601	10
16 x 3/4"	13131602	10
20 x 1/2"	13132001	10
20 x 3/4"	13132002	10
25 x 1/2"	13132501	10
25 x 3/4"	13132502	10
25 x 1"	13132503	10
32 x 3/4"	13133202	10
32 x 1"	13133203	10
40 x 1"	13134003	5

Ø exterior [mm] x rosca	Nº artículo	Box
40 x 1 1/4"	13134004	5
50 x 1 1/2"	13135005	5
63 x 1 1/2"	13136305	5
63 x 2"	13136306	5
75 x 2 1/2"	13137507	1
75 x 3"	13137508	1
90 x 3"	13139008	1
90 x 4"	13139009	1
110 x 4"	131311009	1

# Racores de compresión para tubos de PE

## Racor con brida Tipo PF



Medida	Presión	Nº artículo	Box
50 x 2"	(DN 50), PN 10/16	13625050	1
63 x 2"	(DN 50), PN 10/16	13626350	1
63 x 2½"	(DN 65), PN 10/16	13626365	1
75 x 2½"	(DN 65), PN 10/16	13627565	1

Medida	Presión	Nº artículo	Box
75 x 3"	(DN 80), PN 10/16	13627580	1
90 x 3"	(DN 80), PN 10/16	13629080	1
90 x 4"	(DN 100), PN 10/16	136290100	1
110 x 4"	(DN 100), PN 10/16	1362110100	1

## Codo 90°, salida rosca hembra y aplique mural Tipo PWW



Ø exterior [mm] x rosca	Nº artículo	Box
25 x ¾"	13612502	10

## Racor tapon Tipo PEK



Ø exterior [mm]	Nº artículo	Box
16	130716	10
20	130720	10
25	130725	10
32	130732	10
40	130740	5

Ø exterior [mm]	Nº artículo	Box
50	130750	5
63	130763	5
75	130775	1
90	130790	1
110	1307110	1

## Piezas de recambio y accesorios

### Tuerca



Medida [ mm ]	Nº Artículo	Box
16	134316	1
20	134320	1
25	134325	1
32	134332	1
40	134340	1
50	134350	1
63	134363	1
75	134375	1
90	134390	1
110	1343110	1

### Junta de goma



Medida [ mm ]	Nº Artículo	Box
16	134716	1
20	134720	1
25	134725	1
32	134732	1
40	134740	1
50	134750	1
63	134763	1
75	134775	1
90	134790	1
110	1347110	1

### Anillo de apriete



Medida [ mm ]	Nº Artículo	Box
16	137016	1
20	137020	1
25	137025	1
32	137032	1
40	137040	1
50	137050	1
63	137063	1
75	137075	1
90	137090	1
110	1370110	1

### Anillo de retención



Medida [ mm ]	Nº Artículo	Box
16	134416	1
20	134420	1
25	134425	1
32	134432	1
40	134440	1
50	134450	1
63	134463	1
75	134475	1
90	134490	1
110	1344110	1

### Correa de montaje



Medida [ mm ]	Nº Artículo	Box
25 - 63	13272563	1
25 - 110	132725110	1

### Afilador para tubo de PE



Medida [ mm ]	Nº Artículo	Box
16-63	12.004.25.1663	1

## Instrucciones de montaje 16–63 mm

### Pasos:

1. Cortar el tubo en un ángulo de 90° (Foto 1).
2. Engrasar el tubo o la junta de goma, para facilitar el montaje.  
No utilizar grasa o lubricante generica, sólo productos aptos para agua potable.
3. Separar la tuerca con 3-4 vueltas del racor (Foto 2). No sacar la tuerca del todo.
4. Marcar en el tubo el fondo a introducir (Foto 3).
5. Introducir el tubo hasta el final en el racor. Asegurarse que el tubo se ha introducido por encima de la junta de goma (Foto 4).
6. Apretar la tuerca manualmente (Foto 5).
7. A continuación apretar la tuerca con la correa de montaje (Foto 6).



## Instrucciones de montaje 75–110 mm

### Pasos:

1. Cortar el tubo en un ángulo de 90° (Foto 1).
2. Engrasar el tubo o la junta de goma, para facilitar el montaje.  
No utilizar grasa o lubricante generica, sólo productos aptos para agua potable.
3. Separar la tuerca con 3-4 vueltas del racor (Foto 2). No sacar la tuerca del todo.
4. Meter la mano en el racor y estirar al máximo de la junta de goma y el anillo de presión (Foto 2), para poder introducir el tubo sin obstaculos.
5. Introducir el tubo hasta el final en el racor. Asegurarse que el tubo se ha introducido por encima de la junta de goma.
6. Apretar la tuerca manualmente .
7. A continuación apretar la tuerca con la correa de montaje (Foto 3)..



## Collarines con toma

### Características

Con los collarines de toma se pueden hacer derivaciones en tuberías de agua (tubos según DIN 8074 y EN 12201).

### Certificaciones:

Todas las piezas que están en contacto con agua potable cumplen la normativa KTW.

### Material:

- Parte superior e inferior:  
Polipropileno Copolimero (PP-B), resistente a los rayos ultravioletos
- Junta de goma:  
NBR
- Refuerzo:  
Acero inoxidable, AISI 430

### Presión:

En temperaturas hasta 25 °C los collarines con toma son aptos para presiones de PN 16 hasta PN 6. La presión permitida depende de la medida y de la rosca de salida, por lo que se indica en las tablas a continuación la presión permitida para cada artículo individualmente.

## Collarín con toma

### Collarín con toma con refuerzo inox Tipo PS1R



Ø ext del tubo [mm] x rosca	Nº artículo	Presión	Box
20 x 1/2"	13212001	PN 16	1
25 x 1/2"	13212501	PN 16	1
25 x 3/4"	13212502	PN 16	1
32 x 1/2"	13213201	PN 16	1
32 x 3/4"	13213202	PN 16	1
32 x 1"	13213203	PN 16	1

Ø ext del tubo [mm] x rosca	Nº artículo	Presión	Box
40 x 1/2"	13214001	PN 16	1
40 x 3/4"	13214002	PN 16	1
40 x 1"	13214003	PN 16	1
50 x 1/2"	13215001	PN 16	1
50 x 3/4"	13215002	PN 16	1
50 x 1"	13215003	PN 16	1

### Collarín con toma con refuerzo inox Tipo PS1R



Ø ext del tubo [mm] x rosca	Nº artículo	Presión	Box
63 x 1/2"	13236301	PN 16	1
63 x 3/4"	13236302	PN 16	1
63 x 1"	13236303	PN 16	1
63 x 1 1/4"	13236304	PN 16	1
63 x 1 1/2"	13236305	PN 10	1
75 x 1/2"	13237501	PN 16	1
75 x 3/4"	13237502	PN 16	1
75 x 1"	13237503	PN 16	1
75 x 1 1/4"	13237504	PN 16	1
75 x 1 1/2"	13237505	PN 10	1
75 x 2"	13237506	PN 10	1
90 x 1/2"	13239001	PN 16	1
90 x 3/4"	13239002	PN 16	1

Ø ext del tubo [mm] x rosca	Nº artículo	Presión	Box
90 x 1"	13239003	PN 16	1
90 x 1 1/4"	13239004	PN 16	1
90 x 1 1/2"	13239005	PN 10	1
90 x 2"	13239006	PN 10	1
110 x 1/2"	132311001	PN 16	1
110 x 3/4"	132311002	PN 16	1
110 x 1"	132311003	PN 16	1
110 x 1 1/4"	132311004	PN 16	1
110 x 1 1/2"	132311005	PN 10	1
110 x 2"	132311006	PN 10	1
110 x 2 1/2"	132311007	PN 6	1
110 x 3"	132311008	PN 6	1

**Instrucciones de montaje****Pasos:**

1. Marcar el punto de salida y asegurarse que el tubo este libre de suciedad, impurezas o deterioros de la superficie.
2. Colocar la parte inferior del collarín.
3. Colocar la junta de goma en el sitio deseado y posicionar la parte superior del collarín.  
Unirlo con la parte inferior.
4. Tener en cuenta que las dos partes esten bien colocadas y se correspondan perfectamente.
5. Introducir los tornillos desde abajo y apretar bien las tuercas.
6. Perforar el tubo sin dañar la rosca y la junta de goma. Aconsejamos utilizar un soporte de distancia para no perforar el tubo en la parte inferior.

Aconsejamos utilizar para la perforación un serrucho de calar, para evitar dañar la rosca y la junta de goma.





**DVGW-Baumusterprüfzertifikat**  
**DVGW type examination certificate**

**DW-8616BT0102**

Registriernummer  
registration number

<b>Anwendungsbereich</b> <i>field of application</i>	Produkte der Wasserversorgung <i>products of water supply</i>
<b>Vertreiber</b> <i>distributor</i>	GEBO-Armaturen GmbH Am Damm 4, D-58332 Schwelm
<b>Produktart</b> <i>product category</i>	Formteile und Klemmverbinder aus Kunststoffen: Klemmverbinder aus Kunststoff für Rohre aus PE (8616)
<b>Produktbezeichnung</b> <i>product description</i>	Klemmverbinder aus Kunststoff (PP-B) für Rohre aus PE
<b>Modell</b> <i>model</i>	Gebo Plast
<b>Prüfberichte</b> <i>test reports</i>	Mechanikprüfung: K 07 1737 vom 03.03.2008 (MPD) KTW-Prüfung: 00308_03 vom 18.02.2008 (TZW) KTW-Prüfung: 275A06 vom 06.09.2006 (TZW) Mikrobiologische Prüfung: MO 112A/06 vom 13.03.2007 (TZW) Mikrobiologische Prüfung: 225A07_01 vom 17.07.2007 (TZW)
<b>Prüfgrundlagen</b> <i>basis of type examination</i>	DVGW VP 609 (01.09.1995) DIN 8076-3 (01.08.1994) BGA KTW (07.01.1977) DVGW W 270 (01.11.1999)
<b>Ablaufdatum / AZ</b> <i>date of expiry / file no.</i>	03.03.2011 / 08-0252-WNR

12.06.2008 FLE-1/2

Datum, Bearbeiter, Blatt, Leiter der Zertifizierungsstelle  
date, issued by, sheet, head of certification body

DVGW CERT GmbH - von der Deutschen Akkreditierungsstelle Technik (DATech) in der TGA GmbH akkreditiert für die Konformitätsbewertung von Produkten der Gas- und Wasserversorgung

DVGW CERT GmbH - accredited by Deutsche Akkreditierungsstelle Technik (DATech) in the TGA GmbH for conformity assessment of products of gas and water supply



DVGW CERT GmbH  
Josef-Wirmer-Straße 1-3  
53123 Bonn

Telefon: +49 228 91 88-888  
Telefax: +49 228 91 88-993  
eMail: info@dvgw-cert.com

DAT-ZE-009/96-02

# gebo<sup>®</sup> PLAST

Nuestra gama de productos:



gebo<sup>®</sup>

Gebo Ibérica sau  
08800 Vilanova i La Geltrú

Tel. 00 34 938 115 060  
Fax 00 34 938 115 061

Email [gebo@gebo.es](mailto:gebo@gebo.es)  
Internet [www.gebo.es](http://www.gebo.es)